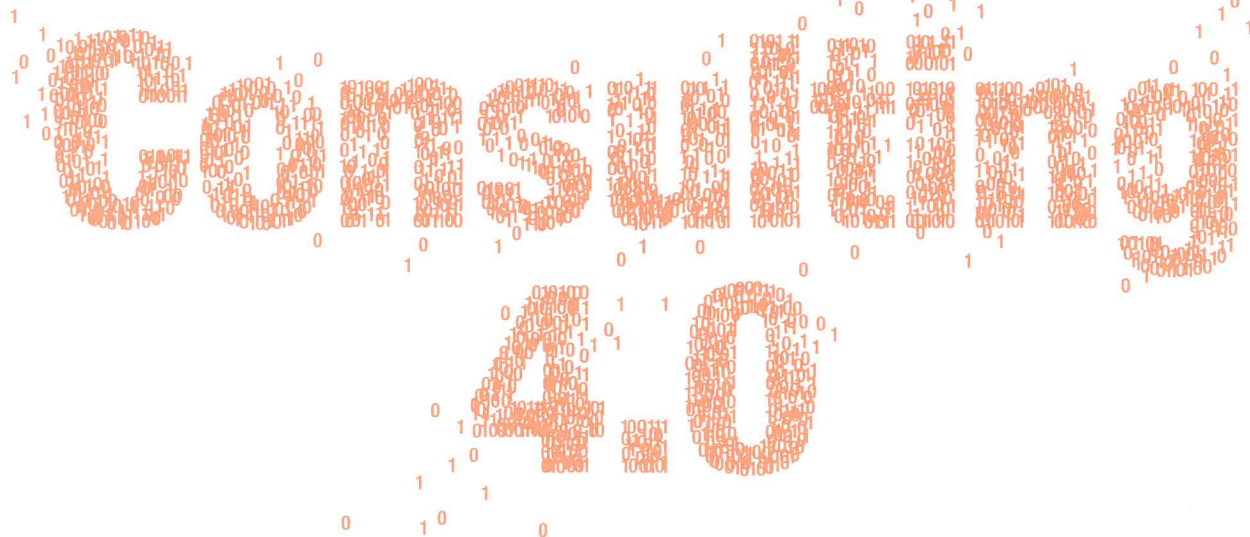


brand eins Thema

Unternehmensberater

Der Branchenreport von brand eins Wissen und Statista

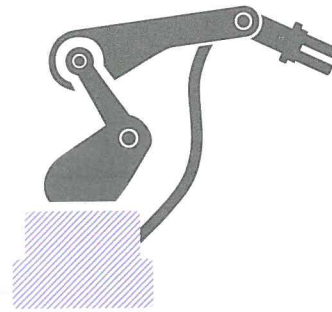


Die Branche erfindet sich neu:

GUTE ZEITEN FÜR SPEZIALISTEN

Kollegen und Klienten haben geurteilt:
**DAS SIND DIE
BESTEN BERATER
2016**

Maschinen- & Anlagenbau



Unternehmensberatung	Kollegen-Empfehlungen	Klienten-Beurteilung
A.T. Kearney	•••	••
BCG – The Boston Consulting Group	•••	••
Roland Berger Strategy Consultants	•••	••
McKinsey & Company	•••	•
Accenture	••	•••
Porsche Consulting	••	••
Bain & Company	••	•
Oliver Wyman	••	•
Staufen	••	•
strategy& ¹⁾	••	•
Capgemini	•	•••
Detecon International	•	•••
HANSE Consulting	•	•••
Horváth & Partners	•	•••
IBM Business Consulting	•	•••
prius consult	•	•••
PwC – PricewaterhouseCoopers	•	•••
Strategy Engineers	•	•••
Wassermann AG	•	•••

Unternehmensberatung	Kollegen-Empfehlungen	Klienten-Beurteilung
Barkawi Management Consultants	•	••
Deloitte Consulting	•	••
maexpartners	•	••
Management Partner	•	••
MHP – Mieschke Hofmann und Partner	•	••
P3 group	•	••
Struktur Management Partner	•	••
All for One Steeb	•	•
Arthur D. Little	•	•
Bachert & Partner	•	•
ConMoto	•	•
Cost Control	•	•
Droege Group	•	•
Ernst & Young Advisory	•	•
h&z Unternehmensberatung	•	•
Kienbaum Consultants	•	•
KPMG Advisory ²⁾	•	•
Miebach Consulting	•	•
Q_Perior	•	•
ROI Management Consultants	•	•
TMG Consultants	•	•

¹⁾ ehemals Booz & Company, Teil des PwC-Netzwerkes ²⁾ inkl. CTG Corporate Transformation Group, Stratley & TellSell Consulting

Public Sector & Infrastruktur

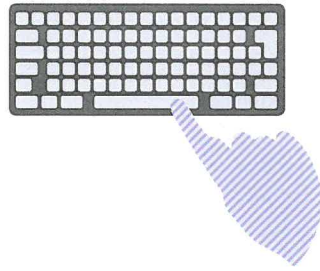
Unternehmensberatung	Kollegen-Empfehlungen	Klienten-Beurteilung
Roland Berger Strategy Consultants
McKinsey & Company
BCG – The Boston Consulting Group
Accenture	..	.
BearingPoint	..	.
Capgemini	..	.
Kienbaum Consultants	..	.
KPMG Advisory ¹⁾	..	.
PwC – PricewaterhouseCoopers	..	.
arf Gesellschaft für Organisationsentwicklung
BSL Managementberatung
Horváth & Partners
IBM Business Consulting
Sopra Steria Consulting ²⁾
WIBERA Wirtschaftsberatung ³⁾
A.T. Kearney	.	..
Atos	.	..
CSC Deutschland Solutions	.	..
Ernst & Young Advisory	.	..
Prognos	.	..
Rödl & Partner	.	..
Bain & Company	.	.
dchp consulting	.	.
Deloitte Consulting	.	.
msg systems	.	.
Nordlicht Management Consultants	.	.
Rambøll Management Consulting	.	.
strategy& ⁴⁾	.	.
OMP Organisations- und Managementberatung	.	n.v.
Q_Perior	.	n.v.

¹⁾ inkl. CTG Corporate Transformation Group, Stratley & TellSell Consulting ²⁾ ehemals Steria Mummert Consulting ³⁾ Tochtergesellschaft von PwC ⁴⁾ ehemals Booz & Company, Teil des PwC-Netzwerkes

Sonstige Industrial Goods

Unternehmensberatung	Kollegen-Empfehlungen	Klienten-Beurteilung
McKinsey & Company
BCG – The Boston Consulting Group
Accenture
Deloitte Consulting
A.T. Kearney	..	.
Roland Berger Strategy Consultants	..	.
Capgemini
Ernst & Young Advisory
IBM Business Consulting
KPMG Advisory ¹⁾
Porsche Consulting
Strategy Engineers
Kienbaum Consultants	.	..
PwC – PricewaterhouseCoopers	.	..
strategy& ²⁾	.	..
All for One Steeb	.	.
Arthur D. Little	.	.
Bain & Company	.	.
Barkawi Management Consultants	.	.
FEV Consulting	.	.
h&z Unternehmensberatung	.	.
HANSE Consulting	.	.
Horváth & Partners	.	.
prius consult	.	.
Staufen	.	.
Oliver Wyman	.	n.v.

¹⁾ inkl. CTG Corporate Transformation Group, Stratley & TellSell Consulting ²⁾ ehemals Booz & Company, Teil des PwC-Netzwerkes

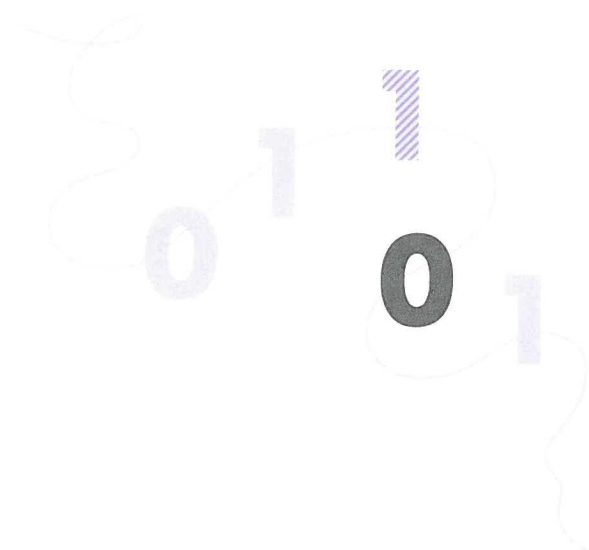


IT-Implementierung

Unternehmensberatung	Kollegen-Empfehlungen	Klienten-Beurteilung
Accenture	•••	•••
IBM Business Consulting	•••	•••
AtoS	••	•••
Capgemini	••	•••
SAP Consulting	••	•••
T-Systems Multimedia Solutions	••	•••
BearingPoint	••	••
CSC Deutschland Solutions	••	▪
Deloitte Consulting	••	▪
MHP – Mieschke Hofmann und Partner	••	▪
msg systems	••	▪
Sopra Steria Consulting ¹⁾	••	▪
ABS Team	•	•••
All for One Steeb	•	•••
Ernst & Young Advisory	•	•••
findic ²⁾	•	•••
FRITZ & MACZIOL	•	•••
GFT Technologies	•	•••
Ginkgo Management Consulting	•	•••
Hewlett-Packard Enterprise Services	•	•••
Infosys	•	•••
itelligence	•	•••
Plaut Deutschland ³⁾	•	•••
Scheer ⁴⁾	•	•••

Unternehmensberatung	Kollegen-Empfehlungen	Klienten-Beurteilung
Adesso	•	••
bpc best practice consulting	•	••
BTC Business Technology Consulting	•	••
Capco – The Capital Markets Company	•	••
CGI Deutschland	•	••
Consenso Consulting	•	••
ConVista Consulting	•	••
Hochfrequenz Unternehmensberatung	•	••
KPS Consulting	•	••
NTT DATA Deutschland	•	••
OSC AG ⁵⁾	•	••
Q_Perior	•	••
Saxonia Systems	•	••
Turtleton & Compagnie	•	••
A.T. Kearney	•	▪
arvato Systems	•	▪
Azola ⁶⁾	•	▪
Cognizant	•	▪
cronos Unternehmensberatung	•	▪
DCP Deutsche Consulting Partner	•	▪
Detecon International	•	▪
DST Consulting	•	▪
EPAM	•	▪
noventum consulting	•	▪
PPI AG	•	▪
Senacor	•	▪
strategy& ⁷⁾	•	▪
SYRACOM Consulting	•	▪
Tata Consultancy Services	•	▪

¹⁾ ehemals Steria Mummert Consulting ²⁾ Teil der zeb.group ³⁾ Teil der msg systems-Unternehmensgruppe ⁴⁾ ehemals Scheer Management & IDS Scheer Consulting ⁵⁾ Teil der All for One Steeb Unternehmensgruppe ⁶⁾ Tochtergesellschaft der Paatz Scholz van der Laan GmbH ⁷⁾ ehemals Booz & Company, Teil des PwC-Netzwerkes



Data Analytics & Big Data

Unternehmensberatung	Kollegen-Empfehlungen	Klienten-Beurteilung
Accenture	•••	•••
IBM Business Consulting	•••	•••
SAP Consulting	••	•••
avantum consult ¹⁾	•	•••
b.telligent	•	•••
CubeServ	•	•••
SHS VIVEON	•	•••
Capgemini	•	••
CSC Deutschland Solutions	•	••
McKinsey & Company	•	••
MHP – Mieschke Hofmann und Partner	•	••
PwC – PricewaterhouseCoopers	•	••
BCG – The Boston Consulting Group	•	•
Blue Yonder	•	•
blueforte	•	•
Deloitte Consulting	•	•
Ernst & Young Advisory	•	•
Mücke, Sturm & Company	•	•
Roland Berger Strategy Consultants	•	•

¹⁾ Teil der All for One Steeb Gruppe

Digitalisierung

Unternehmensberatung	Kollegen-Empfehlungen	Klienten-Beurteilung
BCG – The Boston Consulting Group	•••	•••
Accenture	•••	••
McKinsey & Company	•••	••
IBM Business Consulting	••	•••
Capgemini	••	••
Bain & Company	••	•
Deloitte Consulting	••	•
4-advice	•	•••
neuland	•	•••
PwC – PricewaterhouseCoopers	•	•••
strategy& ¹⁾	•	•••
CSC Deutschland Solutions	•	••
Detecon International	•	••
Mücke, Sturm & Company	•	••
BearingPoint	•	•
Ernst & Young Advisory	•	•
Porsche Consulting	•	•
QUANTIC Digital	•	•
Roland Berger Strategy Consultants	•	•
etventure	•	n. v.
Q_Perior	•	n. v.

¹⁾ ehemals Booz & Company, Teil des PwC-Netzwerkes