




all for one steeb
SAP Excellence

BUSINESS INTEGRATION

EDI EXAKT

Die integrierte EDI-Lösung
für mittelständische Unternehmen



**WIR HABEN EINE EDI-LÖSUNG GESUCHT, DIE IN DAS
BESTEHENDE SAP ERP-SYSTEM VOLL INTEGRIERT UND
DAMIT AUCH WESENTLICH LEICHTER ZU MONITOREN IST.**

JÜRGEN BECHTEL,
MENNEKES ELEKTROTECHNIK

„Bei der Auswahl unserer neuen EDI-Plattform war unser klares Ziel: **Größtmögliche Prozesstransparenz bei so wenigen Systemen wie möglich.**

Zusammen mit der All for One Steeb AG, mit der wir schon seit vielen Jahren zusammenarbeiten, analysierten wir unsere bestehenden EDI-Szenarien und migrierten diese Stück für Stück in EDI exakt, der in SAP integrierten Paketlösung von All for One Steeb. Alle bestehenden Mappings wurden auf die neue Basis portiert und optimiert. **Der Übergang zwischen Alt- und Neu-System war so flüssig wie man ihn sich wünscht.** Ob wir uns noch einmal für EDI exakt entscheiden würden? Ja, absolut!“

Jürgen Bechtel

Stellvertretender Geschäftsführer/CIO
MENNEKES Elektrotechnik GmbH & Co. KG

ÜBER DIE MENNEKES-GRUPPE

Mennekes ist ein weltweit führender Hersteller von elektrischen Steckvorrichtungen. Das mittelständische Unternehmen beschäftigt weltweit 1.000 Mitarbeiter, davon mehr als zwei Drittel in Deutschland. Die Produktpalette umfasst über 15.000 verschiedene Serien- und Sonderprodukte. Die MENNEKES-Gruppe mit Hauptsitz in Kirchhundem im südlichen Sauerland, erzielt derzeit einen Jahresumsatz von ca. 130 Millionen Euro.

www.mennekes.de

SIE SUCHEN EINE **MITTELSTANDSGERECHTE EDI-LÖSUNG** MIT VOLLER PROZESS-TRANSPARENZ?

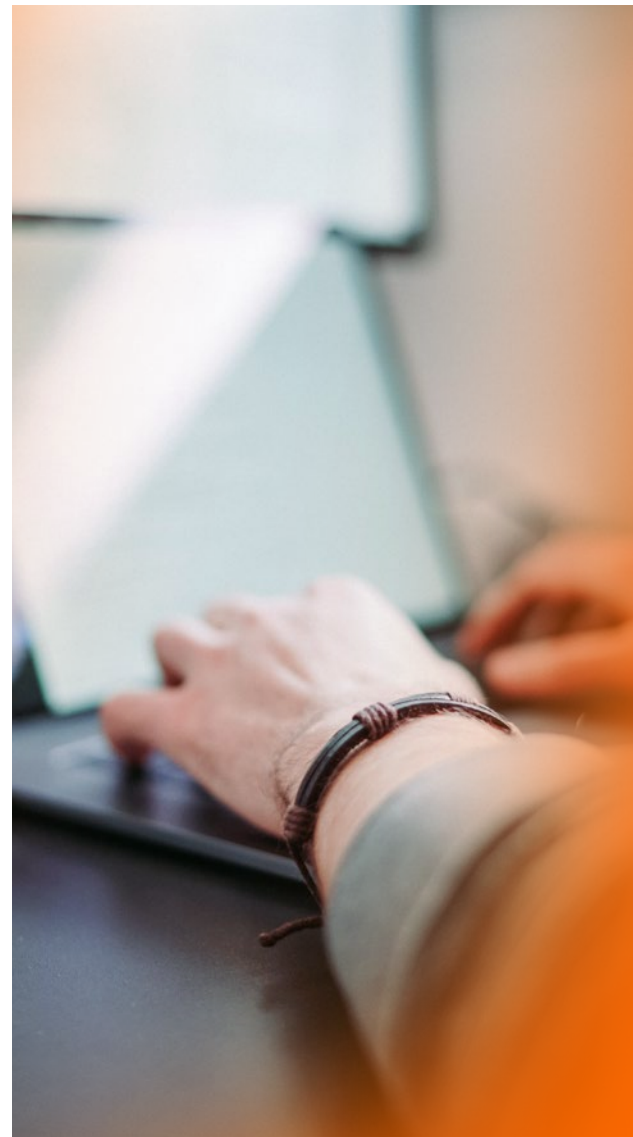
Neue Partner oder Prozesse sollen dabei schnell und ohne großen Abstimmungsbedarf zwischen IT und Fachabteilung eingerichtet werden. Mit Ihren EDI-Partnern möchten Sie darüber hinaus alle gängigen EDI-Formate und EDI-Kommunikationswege abbilden können. Zudem soll die EDI-Lösung voneinander getrennte Test- und Produktivumgebungen sowie Werkzeuge zur Erstellung, Anpassung und Tests von Konvertierungen bieten.

Und: Sie wünschen sich einen zentralen Beratungspartner, wenn es um Ihre EDI-Anforderungen geht.

UNSERE LÖSUNG: EDI EXAKT

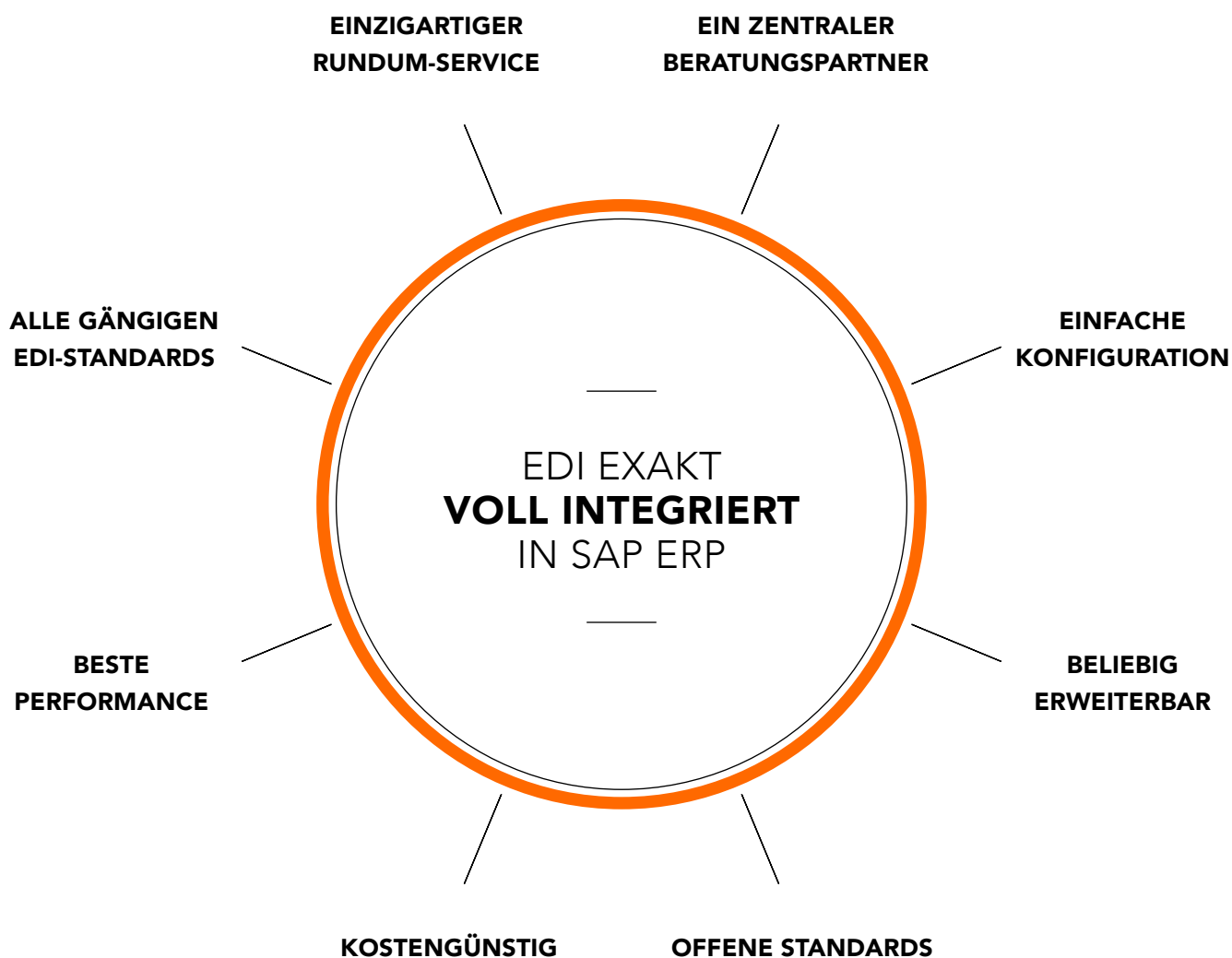
EDI exakt ist vollständig in SAP ERP integriert. So wird EDI integraler Bestandteil Ihrer Geschäftsprozesse. Vorkonfigurierte Prozessvorlagen senken dabei den Implementierungsaufwand.

Übrigens: Die Oberfläche von EDI exakt basiert auf SAP Web-UI-Standards; gängige Standards machen die EDI-Lösung einer breiten Expertengemeinde zugänglich.



**VOLL INTEGRIERT BEDEUTET:
VORTEILE FÜR IT UND FACHABTEILUNG**

Unsere Kunden stellen sich problemlos den aktuellen Integrationsaufgaben in der IT und eliminieren Insellösungen. In der Fachabteilung sorgt die Beratung der All for One Steeb für den richtigen Prozess.



HIGHLIGHTS IM ÜBERBLICK

1

VERWENDUNG DES SAP BERECHTIGUNGS-KONZEPTS

EDI exakt ist in das SAP Berechtigungskonzept eingebunden. EDI-Administratoren können somit bestimmten Personen Zugriff auf das System erlauben oder einschränken.

3

INTEGRIERT IN SAP ERP

Mit der Integration des EDI-Systems in Ihr SAP ERP haben Sie keine Systembrüche mehr zwischen Ihren Prozessabläufen. Somit können auch Anwender aus den Fachabteilungen Informationen direkt über EDI-Nachrichten einsehen und überprüfen. Selbstverständlich findet die Konfiguration und Überwachung auch in Ihrem ERP-System statt.

5

ANBINDUNG ANS ARCHIVSYSTEM VIA SAP ARCHIVE-LINK

Alle Nachrichten, Protokolle und Logs können mit der SAP Standardarchivierung ebenfalls abgelegt werden. Dabei definieren Sie, ab wann Sie eine Archivierung durchführen möchten. Alle Dokumente sind jederzeit wieder aus dem Archiv abrufbar.

2

VERWENDUNG OFFENER STANDARDS

EDI exakt wurde komplett unter Verwendung gängiger Standards wie ABAP, Web-Dynpro und XSLT umgesetzt. Somit können Sie jederzeit eigene Erweiterungen einbinden sowie eigene Konvertierungen erstellen oder bestehende anpassen.

4

AUTOMATISIERTE ÜBERWACHUNG

Die Überwachung des Systems kann individuell eingestellt und für Sie konfiguriert werden. Sie können im Fehlerfall eine Mailbenachrichtigung erhalten, oder die Überwachung mittels SAP-CCMS durchführen. Somit haben Sie die Möglichkeit EDI exakt auch in Ihr bestehendes Überwachungssystem zu integrieren (z. B. Icinga/Nagios).

6

VERKNÜPFUNG VON EDI-NACHRICHTEN MIT SAP BELEGEN

Durch die volle Integration von EDI exakt in Ihr SAP ERP werden Verknüpfungen zwischen Ihren SAP Belegen und den entsprechenden EDI-Nachrichten erstellt. Somit können Sie sich zum Beispiel direkt die entsprechende EDI-Nachricht zu einer Lieferung aus der SAP-Transaktion anzeigen lassen.

EDI EXAKT

DER PAKETUMFANG

FUNKTIONSUMFANG

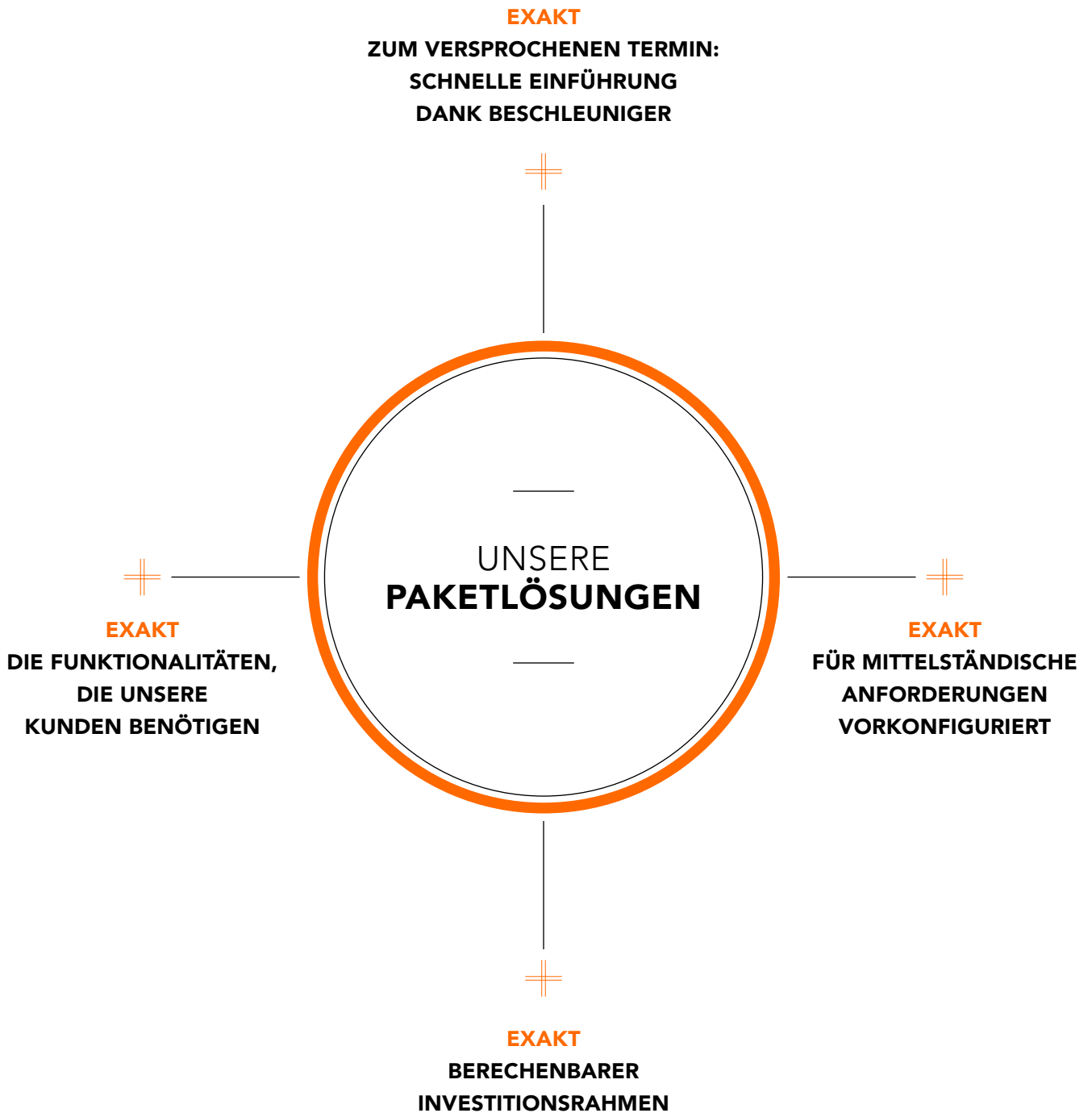
- Alle Funktionen zur Einrichtung, Test und Überwachung von EDI-Prozessen
- Zentrales User Interface für Konfiguration und Monitoring schafft Transparenz über EDI für jeden SAP Anwender
- Single Point of Administration
- Vordefinierte EDI-Prozessabläufe
- Mapping-Entwicklungswerkzeuge im System
- Unterstützung aller gängigen EDI-Kommunikationsprotolle und Nachrichtenformate
- Nutzung des SAP Transportwesens zwischen den Umgebungen
- Getrennte Entwicklungs-, Test- und Produktivumgebung

IMPLEMENTIERUNG

- Integration in das SAP-System
- Konfiguration der Adapter
- Auslieferung der benötigten Konvertierungen
- Konfiguration der Partnerbeziehungen
- Organisation des Projektes
- Anwender Training und Dokumentation
- Partnertests
- Cut-over und Go-Live

PREISAUSKÜNFTE, WEITERFÜHRENDE INFORMATIONEN ODER ANTWORTEN AUF IHRE FRAGEN ERHALTEN SIE VON UNSEREM BUSINESS INTEGRATION TEAM:

BIG@ALL-FOR-ONE.COM
ALLFORONESTEEB.COM/BIG



7 GRÜNDE, WARUM SIE SICH FÜR EDI EXAKT ENTSCHEIDEN SOLLTEN

1

**SAP UND EDI AUS EINER HAND
VON ALL FOR ONE STEEB**

2

**HÖCHSTE VERFÜGBARKEIT
UND PERFORMANCE**

3

MODERNSTE TECHNIK

4

OFFENE STANDARDS – ÜBERALL

5

EDI OHNE INSELLÖSUNGEN

6

**VOLLE TRANSPARENZ FÜR DEN
ENDANWENDER**

7

EDI IST EINFACH-PRINZIP

[ALLFORONESTEEB.COM/BIG](https://allforonesteeb.com/big)



all for one steeb
SAP Excellence

KONTAKT

WAS KÖNNEN WIR FÜR SIE TUN?

All for One Steeb
c/o All for One Group SE
Rita-Maiburg-Straße 40
70794 Filderstadt, Deutschland

T +49 711 788 07-0
big@all-for-one.com

[ALLFORONESTEEB.COM/BIG](https://www.allforonesteeb.com/big)