



avantum consult
Business Analytics

SOLUTION

AVANTUM DROID

Beschleunigung durch Automatisierung
von Data Warehouses & Data Marts



Entscheidungen basieren auf Daten. Ungenutzte, unstrukturierte Daten bis hin zu Datensilos können Entscheidungsprozesse lähmen oder sogar zu Fehlentscheidungen führen.

Schaffen Sie sich mit avantum Droid in kürzester Zeit automatisierte Data Warehouses & Data Marts als ideale Basis für den Informationsgewinn.

Arbeiten Sie mit Ihren Daten im Unternehmen ganzheitlich und in sämtlichen Bereichen. Automatisierung und Qualitätssicherung mit avantum Droid – erstklassig, ressourcensparend, kosteneffizient, schnell und agil.

01

Neukonzeption

02

**Health Check &
Modernisierung**

03

**Harmonisierung
Data Warehouse &
Reporting**

VIELSEITIGES BI DATA MANAGEMENT

Konventionelles Data Warehousing ist aufwendig, kostenintensiv und raubt viele Ressourcen. Mit avantum Droid verändert sich das Konzept essentiell – Beschleunigung durch Automatisierung von Data Warehouses und Data Marts. Manuelle Prozesse und langwierige Implementierungen gehören der Vergangenheit an. Die auf Metadaten basierte Data-Management-Plattform bildet die Basis für eine komplette Modellierung und Dokumentation. Diese Plattform ermöglicht Ihnen somit eine genaue, optimierte und flexible Arbeitsweise mit Ihren Daten mit folgenden Benefits:



EINMALIGE INSTALLATION*

Mandantenfähig,
für mehrere
Data Warehouses &
Data Marts



DATA-LINEAGE REPORTS

Von der Quelle bis
zum Data Mart



KOMPLETTE VERSIONIERUNG DER METADATEN

Speicherung und
Vergleich von
Zwischenständen



FREIE WAHL DER MODELLIERUNGS- METHODE

Flexible und anpass-
bare Vorgehensweise

* Nach der Implementierung können Sie Ihr Data Warehouse ohne avantum Droid betreiben, die Ergebnisse sind lizenzfrei.
Alternativ profitieren Sie durch eine fortlaufende Lizenzierung von avantum Droid von einem optimalen Betrieb und einer sicheren Wartung.

PROJEKTBSCHLEUNIGER AVANTUM DROID

LEISTUNGSUMFANG DER BI DATA MANAGEMENT PLATFORM

Neben den oben genannten Benefits, die den Fachbereich nach vorne bringen, sind folgende technische Features ausschlaggebend für die hervorragende Qualität der Plattform.

01

*Erhalten Sie alle Umgebungen
auf einen Blick*

ZENTRALE PROZESS- STEUERUNG FÜR ALLE UMGEBUNGEN

Die Dev-, Test- und Prod-Umgebungen können zentral über die BI-Management-Plattform eingesehen und bearbeitet werden. Durch Abhängigkeitsanalyse vermeidet die Plattform automatisiert Folgefehler in der Beladung. Durch die integrierte KI wird die Lade-Logik permanent optimiert und reduziert so die Ladelaufzeiten und Kosten für die Infrastruktur.

02

*Individualisieren Sie
Ihre Templates*

ANPASSBARE TEMPLATES ZUR CODEGENERIERUNG

Nutzen Sie unsere Basis-Templates, um Ihre individuellen Anforderungen an die Code-Generierung für Ihr(e) Data Warehouse(s) zu integrieren. Die partielle Einbindung von eigenen Code-Artefakten funktioniert schnell und intuitiv.

03

Entlasten Sie Ihre IT und beschleunigen Sie Ihre Prozesse

**ZENTRALES BUILD
UND DEPLOYMENT**

Die Data Management Platform besticht durch den Vorteil, dass die Build- und Deployment-Definitionen auf einer zentralen Server-Umgebung stattfinden.

avantum Droid erspart den mühseligen Transfer und Überlastung in der IT: die Bereitstellung, Konfiguration, Aktualisierung und Wartung erfolgen per Knopfdruck, eventuelle Fehlermeldungen werden zielgerichtet und benutzerfreundlich angezeigt. So entfällt der manuelle Abgleich von einzelnen Objekten, die Fehlerbehebung kann direkt im Fachbereich erfolgen und bedarf keinem tiefgreifenden technischen Know-how.

04

Erfüllen Sie Ihre Sicherheitsanforderungen

**GARANTIERTE DATA GOVERNANCE
& DSGVO-KONFORMITÄT**

Zur Gewährleistung der IT-Sicherheit können mit avantum Droid Data-Governance-relevante Attribute zentral definiert werden. Diese Sicherheitsanforderungen werden bei der Codegenerierung gesondert behandelt, während die spezifischen Data-Warehouse-Definitionen davon unberührt bleiben. Die notwendigen Template-Änderungen je Data Warehouse werden zentral für alle Cores durchgesetzt und die DSGVO-Vorgaben somit allumfassend erfüllt.

**„DURCH DAS AUTOMATISIERTE
DEPLOYMENT MIT AVANTUM DROID WIRD DIE
BEREITSTELLUNG DER DATA WAREHOUSES &
DATA MARTS UM EIN VIELFACHES BESCHLEUNIGT –
FÜR EIN EFFIZIENTES IT MANAGEMENT IM
UNTERNEHMEN.“**

JONAS FIEDLER, DEVELOPER, AVANTUM CONSULT

DATA WAREHOUSES & DATA MARTS

LEISTUNGSUMFANG DER GENERIERTEN DATA-WAREHOUSE-ARCHITEKTUR

Ihr neues Data Warehouse bietet Ihnen höchste
Qualität dank Best-Practice-Standardisierung

*Steuern Sie Ihre Prozesse
agil und flexibel*

MEHRSTUFIGES SCHICHTENMODELL & HISTORISIERUNG

Das mehrstufige Schichtenmodell Ihres Data Warehouses klassifiziert und segmentiert die nötigen Aufbereitungsprozesse Ihrer Daten. Durch eine konsistente und plausible Konsolidierung werden die Daten aus den verschiedenen Quellsystemen zusammengeführt, bereinigt und aufbereitet. Eine vollständige, anpassbare und automatisierte Historisierung ermöglicht Ihnen zudem, Veränderungen in Ihren Quelldaten rückwirkend nachzuvollziehen und bei Bedarf auf ehemalige Datensätze zurückzugreifen.

*Greifen Sie auf fachbereichsspezifische
Themenfelder zu*

ZENTRALER BUSINESS CORE & FACHSPEZIFISCHE DATA MARTS

Der Business Core – die oberste Schicht in Ihrem Data Warehouse – dient als zentrale Stelle für Ihre unternehmensspezifischen Business-Logiken. So können diese schnell und einfach bereitgestellt, bearbeitet und gewartet werden. Zudem werden Ihre Daten bereits dort in Form eines Star-Schemas angelegt. So verläuft die Bereitstellung Ihrer fachspezifischen, sowohl relationalen als auch multidimensionalen, Data Marts ideal und reibungslos.

*Erhalten Sie hochwertige Datensätze
und zuverlässige Berichte*

ANPASSBARE LADEZYKLEN, PARTIAL & DELTA LOAD

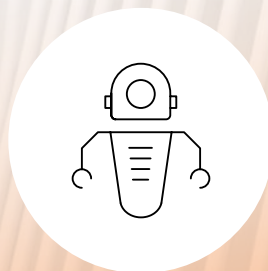
In Ihrem neuen Data Warehouse werden Ihre Daten nicht nur attributgenau abgeglichen, fehlende oder unbekannte Referenzen werden zudem automatisch durch Default-Werte ersetzt. Dadurch erhalten Sie vollständige Datensätze, die Ihnen ein exaktes und erstklassiges Reporting ermöglichen – ohne manuellen Aufwand.

*Pflegen Sie Ihr Data Warehouse simpel
und reglementiert*

STANDARDISIERTE ARCHITEKTUR

Das segmentierte und historisierte Schichtenmodell ermöglicht es jedem User, die Aufbereitungsprozesse Ihrer Daten leicht nachzuvollziehen und zu warten. Zudem werden Arbeitsprozesse innerhalb des Data Warehouses dank des hohen Standardisierungsgrads der Architektur sowie der Datenbewirtschaftung harmonisiert und normiert. Eine solide und konstante Qualität Ihres Data Warehouses ist somit durchgehend gewährleistet.

Aktuell setzen wir unseren Projektbeschleuniger avantum Droid ausschließlich zur Automatisierung von Data Warehouses und Data Marts innerhalb der Microsoft Data Platform ein. Geplant ist eine Ausweitung auf die SAP Komponenten HANA und Data Warehouse Cloud.



UNSER ANGEBOT FÜR SIE

Auf Basis unserer langjährigen Expertise im Bereich Data Warehousing und unserem Fokus auf automatisierte Prozesse bieten wir mit avantum Droid folgende Beratungsleistungen an. Vereinbaren Sie ein Erstgespräch mit uns und lernen Sie unseren Projektbeschleuniger besser kennen.

1

Neukonzeption & Implementierung

Sie möchten ins Data-driven Business starten und ein Data Warehouse einführen

Health Check & Modernisierung

Sie verfügen bereits über ein Data Warehouse, das jedoch Optimierung und/oder Erweiterung benötigt

2

3

Harmonisierung Data Warehouse & Reporting

Sie sind mit Ihrem Data Warehouse zufrieden, Sie benötigen die Implementierung Ihrer Datengrundlage in Form von Data Marts basierend auf Microsoft Power BI für Ihr Reporting



avantum consult
Business Analytics

WAS KÖNNEN WIR FÜR SIE TUN?

Als Business-Analytics-Spezialist für die Region Deutschland, Österreich und Schweiz begleiten wir unsere Kunden entlang der gesamten Daten-Wertschöpfungskette: Mit Konzepten und Technologien verhelfen wir Ihnen zu verbesserten Einsichten und Ergebnissen auf Basis unserer technologischen und strategischen Partnerschaften, wie mit Microsoft, SAP und IBM.

Unsere Berater bieten ein breitgefächertes betriebswirtschaftliches und technisches Know-how sowie das nötige Gespür zur Lösung individueller Herausforderungen. So stellen wir gleichermaßen den Projekterfolg und eine effiziente Unternehmenssteuerung sicher.

avantum consult GmbH

Mark Klipp

Manager

T +4915170249650

mark.klipp@avantum.de

AVANTUM.DE

**Microsoft
Partner**



Gold Cloud Platform
Gold Datacenter
Gold Cloud Productivity
Gold Data Analytics
Gold Collaboration and Content